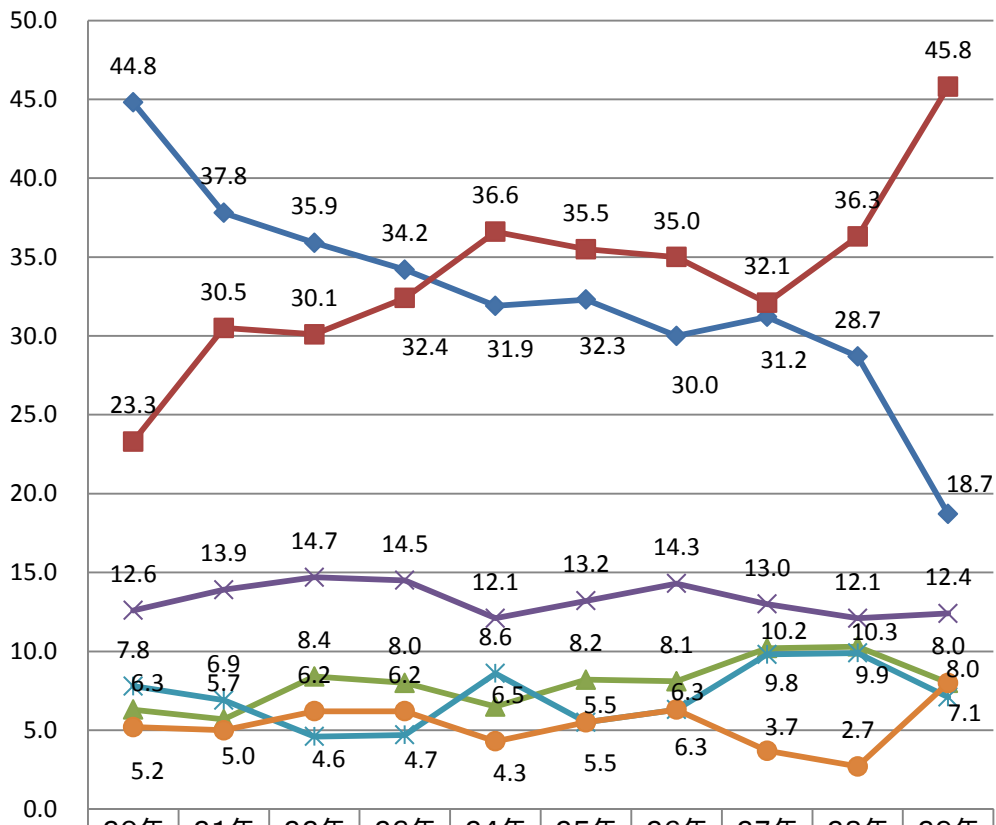


H29 進路の割合変化



| | 20年度 | 21年度 | 22年度 | 23年度 | 24年度 | 25年度 | 26年度 | 27年度 | 28年度 | 29年度 |
|-------|------|------|------|------|------|------|------|------|------|------|
| ◆国公立大 | 44.8 | 37.8 | 35.9 | 34.2 | 31.9 | 32.3 | 30.0 | 31.2 | 28.7 | 18.7 |
| ■私立大 | 23.3 | 30.5 | 30.1 | 32.4 | 36.6 | 35.5 | 35.0 | 32.1 | 36.3 | 45.8 |
| ▲短大 | 6.3 | 5.7 | 8.4 | 8.0 | 6.5 | 8.2 | 8.1 | 10.2 | 10.3 | 8.0 |
| ×専修学校 | 12.6 | 13.9 | 14.7 | 14.5 | 12.1 | 13.2 | 14.3 | 13.0 | 12.1 | 12.4 |
| ✱就職 | 7.8 | 6.9 | 4.6 | 4.7 | 8.6 | 5.5 | 6.3 | 9.8 | 9.9 | 7.1 |
| ●その他 | 5.2 | 5.0 | 6.2 | 6.2 | 4.3 | 5.5 | 6.3 | 3.7 | 2.7 | 8.0 |